

# KC0600 SÉRIE ARMOIRES A CLEFS COMMERCIALES



smart  
LOCK



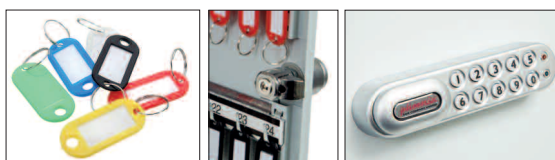
Une série d'armoires à clefs de haute qualité pouvant contenir de 42 à 600 crochets.

- **VERROUILLAGE – KC0600K** – Fabriqué avec une serrure à cylindre de haute qualité et fourni avec 2 clés.
- KC0600E** – Equipé d'une serrure électronique à code de haute qualité, programmable avec un code à quatre chiffres propre à l'utilisateur et qui peut être facilement changer si besoin.
- KC0600S** – Comme le K0600E, mais avec la fonction supplémentaire d'un mécanisme de loquet « poussé – fermé » (pas disponible sur les armoires à double porte KC0606 & KC0607).
- KC0600N** – Equipé avec la serrure NetCode 1000 permettant un accès temporaire aux armoires via le portail web-based NetCode Portal. Le NetCode est activé avant que le propriétaire de la serrure la déplace et l'installe sur un site éloigné. Le portail NetCode Portal vous permet d'enregistrer et de configurer votre compte,

activer vos serrures et générer des codes temporels sensibles. Utiliser des codes temporels sensibles est un moyen plus sécurisé pour autoriser l'accès, car le code ne fonctionnera pas en dehors du créneau horaire affecté. Les codes générés peuvent être envoyés par e-mail ou SMS à n'importe quel compte e-mail ou téléphone portable.

- **KC0600P** – Equipé d'un boîtier verrouillable à cylindre Euro. En option (SP0600/serrure Euro) cylindre de 35mm disponible séparément, vous permettant de l'ajouter à votre système de clé.
- **CARACTÉRISTIQUES SPÉCIALES** – Chaque armoire est livrée avec des barres pour crochets réglables et des étiquettes numérotées. Les armoires de 400 et 600 crochets sont à double porte.
- **FIXATION** – Les armoires ont des trous pré-perçés pour une fixation au mur.
- **FINITION** – finition par revêtement en poudre durable de haute qualité.

NUMÉRO DU MODÈLE	DIMENSIONS EXTÉRIEURES H X L X P	POIDS	CROCHETS
KC0601K/E/S/N/P	350 x 270 x 80mm	4kg	42
KC0602K/E/S/N/P	450 x 300 x 80mm	6kg	64
KC0603K/E/S/N/P	550 x 380 x 80mm	7kg	100
KC0604K/E/S/N/P	550 x 380 x 140mm	11kg	200
KC0605K/E/S/N/P	550 x 380 x 205mm	14kg	300
KC0606K/E/N/P	550 x 730 x 140mm	20kg	400
KC0607K/E/N/P	550 x 730 x 205mm	28kg	600



\*Les valeurs sont approximatives et peuvent varier selon les conditions locales et l'emplacement. Veuillez vérifier auprès de votre assureur.